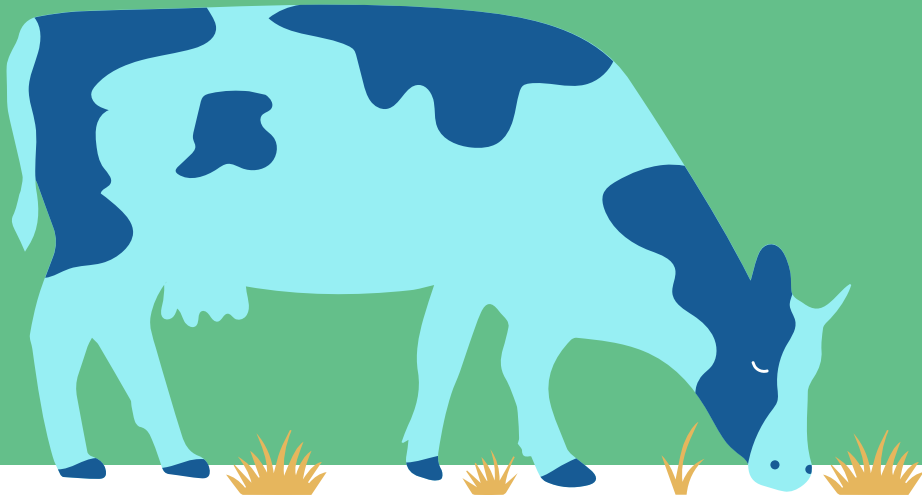




# Peltotukihaun koulutus

**11.4.2024 Someron  
Säästöpankilla**

Riikka Gustafsson, Someron Maaseutuyksikkö



# Koulutuksen materiaali julkaistaan Someron kaupungin nettisivuilla:

- <https://www.somero.fi/tyo-ja-yrittaminen/maaseutupalvelut/koulutukset/>
- Viimeistään ensi viikolla

# Syysilmoituksen muutokset

- Muutosaikaa on jäljellä 23.5.2024 asti
- Voit muokata ainoastaan kasvipeitteisyystietoja
  - Huomattuasi itse muutostarpeen/virheen syysilmoituksella
  - **Satelliittiseurannan selvityspyynnön saatuasi**
- Sähköisesti Vipu-palvelussa
  - Hae tukia ja jätä ilmoituksia → Syysilmoitus
  - Muutetut tiedot tallentuvat automaattisesti syysilmoitukselle ilman uudelleenlähetystä
  - **Muutosten jälkeen kannattaa käydä Vipuneuvojassa tarkastamassa mahdolliset huomautukset**
- Jos huomaat virheen (muissa kuin kasvipeitteisyystiedoissa), ilmoita niistä kirjallisesti kunnan maaseutuelinkeinoviranomaiselle
  - Esim. lannanlevitysaloja ei voida ilmoitukselle enää lisätä, mutta virheellisiä tietoja voidaan vielä korjata/poistaa

# Selvityspyynnöt ja niihin vastaaminen

- Somerolla lähti 653 selvityspyyntöä 18.3.2024 (Forssa 81, Tammela 100)
- Uudesta selvityspyynnöstä tiedotetaan tekstiviestillä aina ensisijaista viljelijää
- Selvityspyyntö löytyy Vipu-mobiilin avoimista tehtävistä
- Vastaaminen on mahdollista kasvipeitteen säilyttämisaikasta riippuen
  - 15.3. 15.4. tai 1.5. määräpäivien jälkeen
- Seuraa Vipu-mobiilin ohjeita
- Vastaamisella ei ole kiire, kasvipeitteisyys on pystyttävä toteamaan kovalta
- Jos muokkaat lohkoa määräpäivän läheisyydessä, ota varmuuden vuoksi vapaakuva Vipu-mobiililla → **MUUTOS:**
  - Viimeiset selvityspyynnöt lähtevät 16.4. ja 2.5.
  - Jos viljelijä ei ole saanut selvityspyyntöä tähän mennessä, kuvia ei tarvitse ottaa näiden päivien jälkeen varmuuden vuoksi.
  - Poikkeuksena ovat tilanteet, joissa viljelijä korjaa syysilmoitusta kasvipeitteisyyden säilyttämisen määräpäivien jälkeen. Näissä tapauksissa selvityspyyntö voi tulla 16.5. asti.

# Säilyttä talviaikainen kasvipeite näin:

Tammikuu

Helmikuu

Maaliskuu

Huhtikuu

Toukokuu

33 % pellon ja pysyvien kasvien alasta

15.3.

Toimenpidelohkot, joista haet ekojärjestelmätukea

15.4.

Pysyvän nurmen toimenpidelohkot, joista haet ekojärjestelmätukea

1.5.

- Jos haet ekojärjestelmätukea **joltain** pysyvän nurmen toimenpidelohkolta, muista säilyttää myös **muut** pysyvän nurmen alat kasvipeitteisinä 15.4. saakka.



**RUOKAVIRASTO**  
Livsmedelsverket • Finnish Food Authority

# Selvityspyynnöt

- **Milloin ja miten selvityspyynnön tilanne muuttuu?**
  - Kun vastaat selvityspyyntöön → Selvityspyyntö siirtyy avoimista tehtävistä suljettuihin tehtäviin.
  - Käsitellyn selvityspyynnön tulos näkyy Vipu-mobiilissa.
    - Hyväksytty: selvityspyyntö pysyy suljetuissa tehtävissä.
    - Hylätty: selvityspyyntö siirtyy avoimiin → mahdollista muuttaa vielä hakemusta.
- **Selvityspyyntöjen passivoituminen**
  - Passivoituminen tarkoittaa, ettei selvityspyyntö ole enää aiheellinen ja se häviää Vipu-mobiilista.
  - Passivoitumisen syitä voivat olla:
    - Hakemusmuutos
    - Hallinto lähettää uuden selvityspyynnön (vain poikkeustapauksissa)
    - Satelliittiseurannasta saadaan "vihreä" tulos lohkolle (selvityksen lähettämisen jälkeen).
    - **Syysviljojen osalta tullut kasvipeitteisyyden selvityspyyntö ei tule passivoitumaan tänä keväänä → siihen on vastattava!**

# Jos et vastaa selvityspyyntöön...

- Jos et vastaa selvityspyyntöön tai korjaa syysilmoitustasi Vipupalvelussa, satelliittiseurannan havainto ehtojen noudattamatta jättämisestä jää voimaan.
- Tässä tapauksessa saamaasi ekojärjestelmätuen määrää vähennetään. Lisäksi voi aiheutua ehdollisuuden seuraamus, jos vähimmäismaanpeitteen vaatimus ei täyty tilallasi.

# Saitko ilmoituksen talviaikaisen kasvipeitteen selvityspyynnöstä? Toimi näin:

Älypuhelinsovellus Vipu-mobiiliin avoimista tehtävistä löydät tiedon siitä, mitä lohkoa selvityspyyntö koskee.



Jos olet ilmoittanut toimenpidelohkolle talviaikaisen kasvipeitteen, mutta olet muokannut sitä, **korjaa syysilmoitusta Vipu-palvelussa** viimeistään **23.5.**



Jos olet ilmoittanut talviaikaisen kasvipeitteen, mutta kasvi on tuhoutunut, vastaa selvityspyyntöön kuvalla. **Ota kuva Vipu-mobiililla** viimeistään **23.5.**



Jos lohko on sekä ilmoitettu että hoidettu oikein, vastaa selvityspyyntöön kuvalla. **Ota kuva Vipu-mobiililla** viimeistään **23.5.**



Vinkki: ota kuva Vipu-mobiililla ennen kuin muokkaat pellon kasvipeitteisyyttä. Jos saat selvityspyynnön, voit vastata aiemmin ottamallasi kuvalla.

Jos saat selvityspyynnön, ota kuva vasta sitten, kun lohkolta voi todeta kasvipeitteisyyden. Kuvasta täytyy erottua kasvipeitteisyysslaji.



# Ympäristösitoumuksen Ilmasto ja ympäristökoulutuksen suorittaminen 30.4. mennessä

- Tilakohtainen toimenpide
  - Valitaan vuosittain
  - Ylivoimaisesti suosituin toimenpide vuonna 2023, Somerolla valinnut 80 % tiloista
    - **Valinneiden suoritettava koulutus 30.4.2024 mennessä**
    - Vipu-palvelun kautta kirjaudutaan, vaatii asiointioikeudet
    - Hae/Ilmoita osion kautta
    - Kuka tahansa tilan osallinen voi suorittaa
    - Viidestä koulutusosuudesta valitaan yksi vuosittain
    - Varaa aikaa muutama tunti