
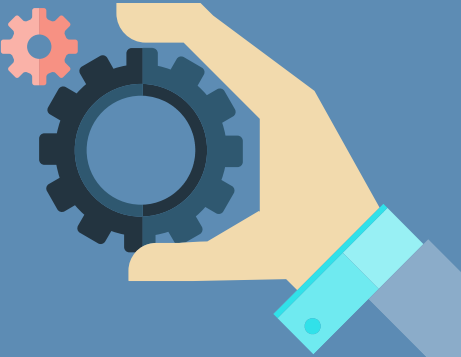




Peltotukihakukoulutus Somero 11.4.2024

Aktiiviviljelijä +muut yleiset edellytykset
Veli-Matti Pura

- 
- * **Aktiiviviljelijä**
 - * **Korvauskelpoisuus**
 - * **Maataloustoiminta**
 - * **Maatalousmaa**
 - * **Ehdollisuus (erillinen esitys)**
- 


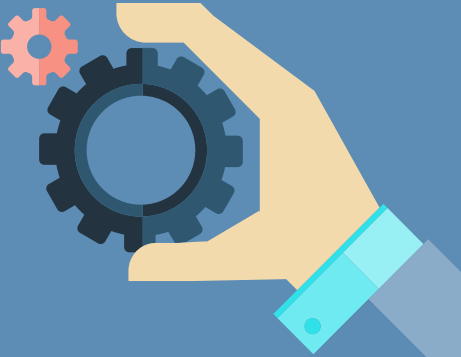
Aktiiviviljelijä





- **Ehdoissa ei muutoksia, olet aktiiviviljelijä jos jokin seuraavista täyttyy:**

- Sait edellisenä tuenhakuvuonna EU:n suoraa tukia enintään 5 000 euroa.
- Tilasi päätoimiala liittyy maatalouden harjoittamiseen ja olet arvonlisäverovelvollinen alkutuottajana.
- Todistat maataloustoiminnan harjoittamisen muilla asiakirjoilla.

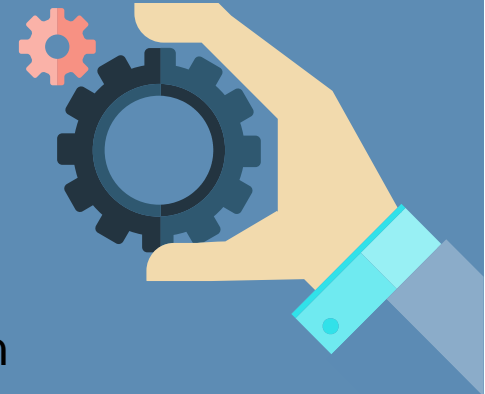
- 
- 1) Edellisen vuoden EU:n suorat viljelijätuet korkeintaan 5000 euroa
- Tarkastellaan kun kaikki vuoden 2023 tuet on maksettu
- 

2) Y-tunnus, päätoimiala ja alv-velvollisuus

- Tuen hakijalla tulee olla Y-tunnus (YTJ:ssä) viimeistään silloin kun peltotukihakemus voidaan viimeistään jättää
- Jos sama tuenhakija kuin edellisessä eläinpalkkiohaussa tai peltotukien haussa, Y-tunnus esitättyinä VIPU palvelussa
- Maatalouden päätoimiala
 - Hyväksyttävät toimialat ovat: Tilastokeskuksen mukaisesti 01 toimialaan kuuluvat kasvinviljely ja kotieläintalous. (metsästys ja sitä palveleva toimiala eivät käy, eikä maataloutta palveleva toimiala, paitsi luokka 01612 Maatalousmaan pitäminen viljelykelpoisena)

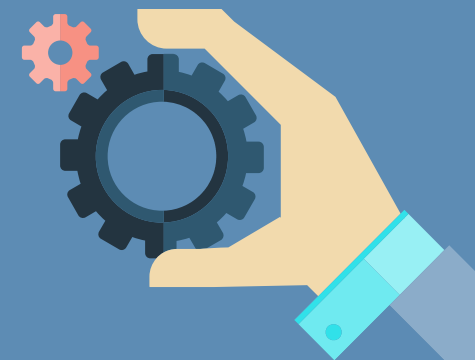
- **ALV –velvollisuus alkutuottajana,
-> muista toimialoista oleva alv-
velvollisuus **EI** riitä!**

- Y-tunnukseen liittyvän päätoimialan ja alv-velvollisuuden voi tarkastaa Yritys- ja yhteisötietojärjestelmästä

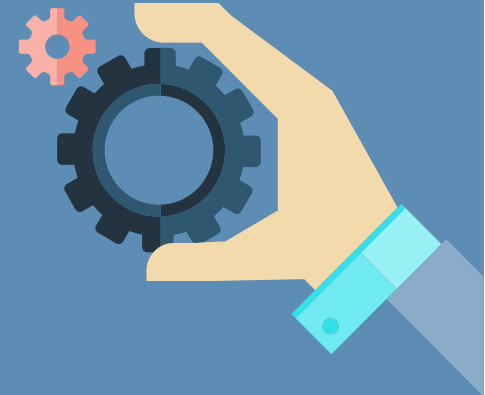


3) Maataloustoiminnan harjoittamisen todistaminen muilla asiakirjoilla

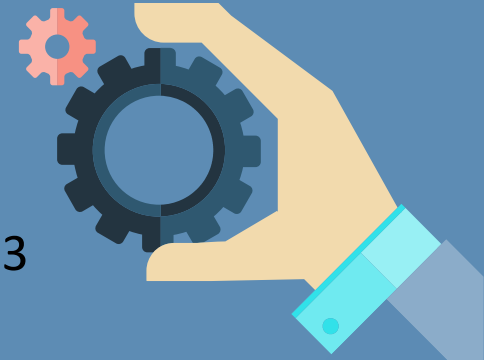
- Tuenhakija voi osoittaa maataloustoiminnan harjoittamisen esittämällä asiakirjaselvityksen maataloustoiminnastaan tai maataloustuloistaan tai toimittamalla muita todisteita, joilla hän osoittaa harjoittavansa maataloustoimintaa
- Todisteita voivat olla esimerkiksi :
 - viimeisimmän maatalous veroilmoituksen tiedot
 - maatalouden tuotantopanosten ostotositteet tai maataloustuotteiden myyntitositteet



Korvauskelpoisuus

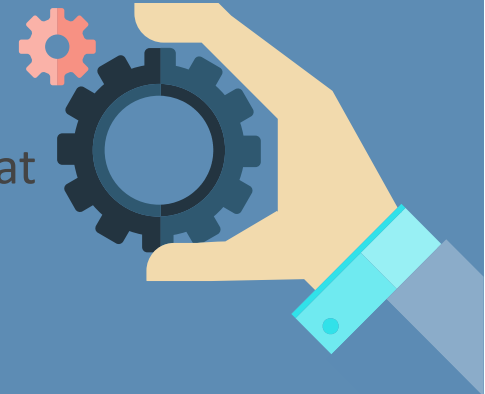


- Korvauskelpoisia ovat peruslohkot, joilla oli korvauskelpoisuus ympäristökorvaukseen tai luonnonhaittakorvaukseen vuonna 2023
- Lisäksi haussa 2024 mahdollista
 - Tehdä lohkon muotoa parantavat korjauksia
 - Saada korvauskelpoisuus takaisin, jos se on poistunut 2023
 - Hakea korvauskelpoisuutta tilusjärjestelyssä hallintaan tulleelle alalle
- Vaihdot mahdollisia sekä omien että eri maanomistajien lohkojen välillä
- MMM tiedote 15.2.
 - Korvauskelpoinen ala pienenee vähitellen. Tavoitteena jakaa tästä muodostuva ylijäämä ELY-kohtaisesti vuonna 2025



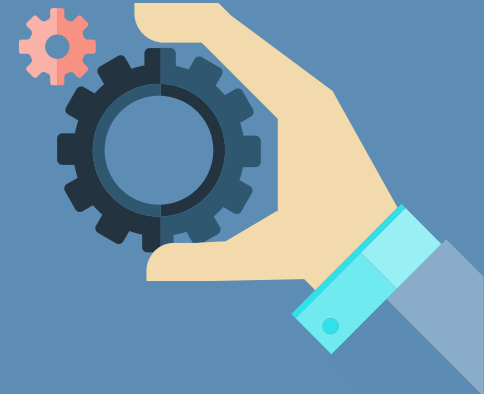
Tilusjärjestelyalat

- Haetaan vapaamuotoisella kirjallisella hakemuksella. Vaadittavat liitteet on kerrottu hakuoppaalla
- Alan oltava maatalousmaata **18.6.**
- Ei hehtaarirajaa
- Myönnetään kun uusjakosuunnitelma saanut lainvoiman ja tilukset on otettu hallintaan

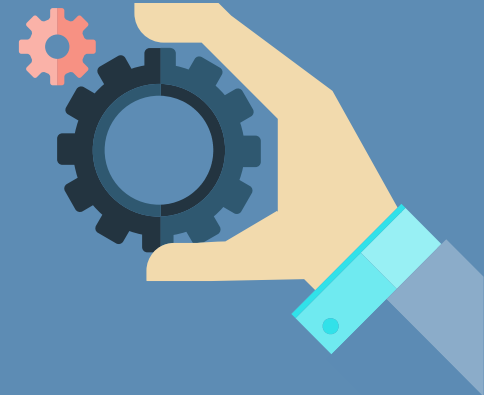


- Vuonna 2023 poistuneen korvauskelpoisuuden voi palauttaa

- Hae korvauskelpoisuuden palauttamista vapaamuotoisella kirjallisella hakemuksella 18.6. mennessä
- Jos olet poistanut maatalouskäytöstä kokonaisen peruslohkon, hae korvauskelpoisuutta perustamalla paikalle uusi peruslohko, jolloin kunta lisää korvauskelpoisuuden lohkolle
- Pellon oltava viljelykelpoista ja tarvittavat kunnostustoimet tehtynä 18.6. mennessä
- Luonnonlaitumen oltava ehdot täyttävää 18.6. mennessä

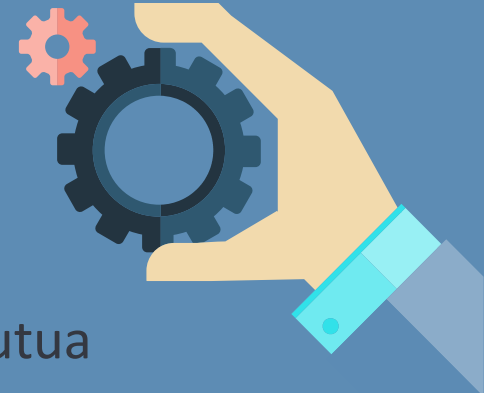


Maatalousmaa

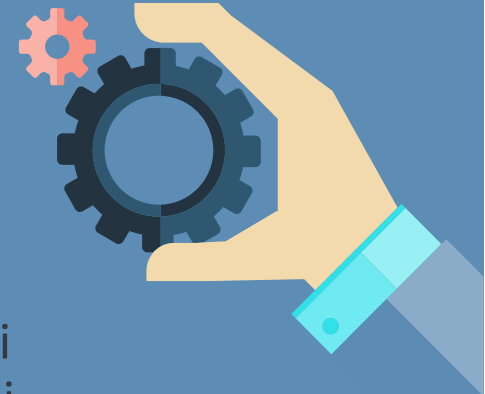


Maatalousmaan hallinta

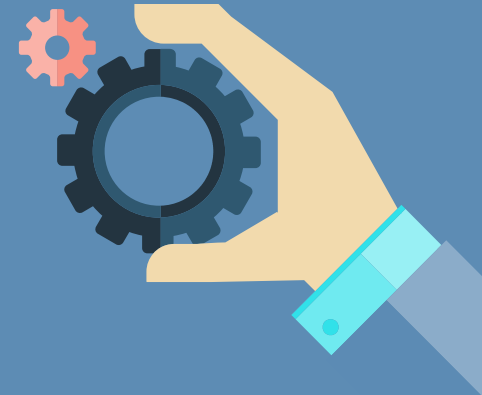
- Peruslohkojen, joille haetaan tukea, pitää olla tuenhakijan hallinnassa (omistus tai vuokraus)
- EU-rahoitteisten tukien ehtona on, että lohkot ovat hallinnassa viimeisenä tukihakupäivänä ~~(18.6.2024)~~ **15.6.2024** (*korjattu Hakuoppaan -24 perusteella)
- Tarkastuksessa havaitusta hallinnan puutteesta voi aiheutua merkittävät seuraamukset, joten asian kanssa syytä olla tarkkana (alalle ei makseta tukea ja lisäksi 1,5 – 2 x pinta-alaseuraamus)
 - Varmista vuokrasopimusten ajantasaisuus
 - Varmista että olet poistanut hallinnasta poistuneet lohkot hakemukseltasi



- Lohkon on oltava viljelykelpoinen tukahaun päättymisestä alkaen kasvukauden loppuun saakka (aina vähintään **15.9.**)
 - Normaalit maataloustoiminnan edellyttämät peruskunnostustoimet on tehty.
 - Pellon viljelykunnosta on huolehdittava aktiivisesti
 - Maapohja on peltoa, kuivatus on kunnossa
 - Kasvusto koostuu pääasiassa maatalousmaan kasveista, ei esimerkiksi joutomaalle tyypillisistä pajusta, horsmasta tai mesiangervosta
 - Luonnonlaidun täyttää pysyvän nurmen vaatimukset nurmikasvillisuudesta, eikä puiden ja pensaiden enimmäismäärä ja –tiheys ylity.
 - Hakkuuaukeasta voi tulla maatalousmaata vain, jos ala täyttää pysyvän nurmen vaatimukset: vähintään 5 vuotta nurmi- ja heinäkasvustoa.

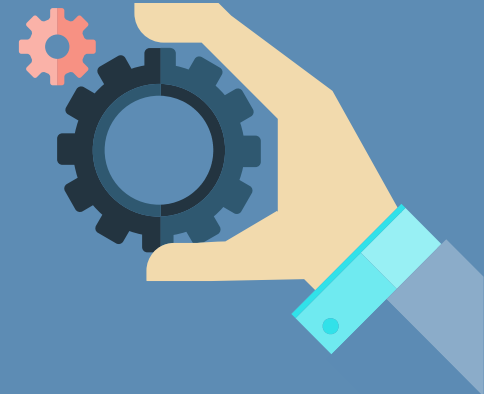


Maataloustoiminta



- Vaatimus vaihtelee sen mukaan, mikä kasvi lohkolle ilmoitettu

- Kasvusto perustettava 30.6. mennessä
- Pyri tuottamaan korjuu- ja markkinakelpoinen sato
 - Tee tavanomaiset viljelytoimet, lannoita ja huolehdi kasvinsuojelusta
- Heinä- ja muiden nurmirehukasvustojen sato on **sato korjattava**, laidunnettava, niitettävä tai kasvusto uusittava viimeistään **15.9.**
 - Rehunurmet, **ruokohelpi, luonnonlaitumet ja muut nurmet**





KIITOS!

maaseutu.fi



Euroopan unionin
osarahoittama